



G40-20-01



G40-10-01



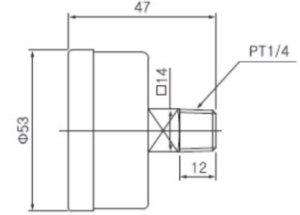
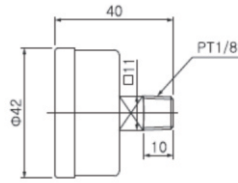
G50-20-02



G50-10-02

G40-10-01

G50-10-02



## COMO ORDENAR

**G**  
MANOMETRO

MODELO

40  
50

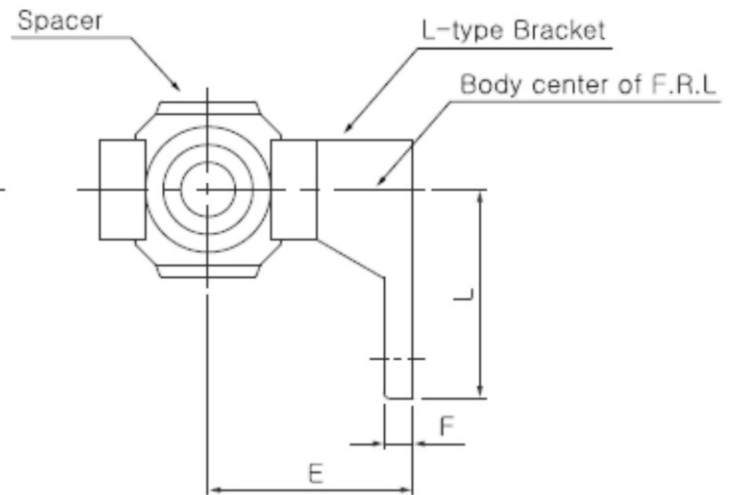
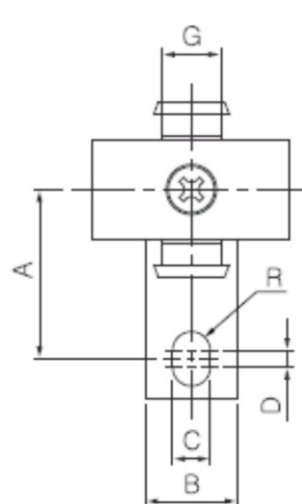
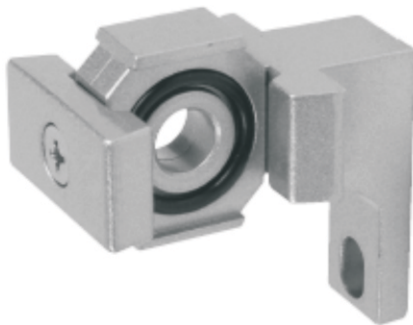
UNIDAD DE MEDIDA

10 - Mpa/Kgf/cm<sup>2</sup>  
20 - Psi/kg/cm<sup>2</sup>

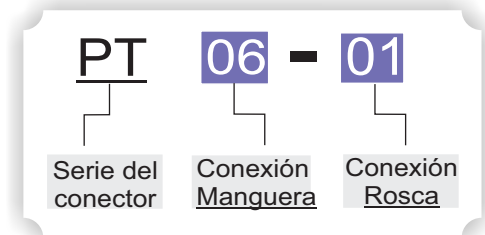
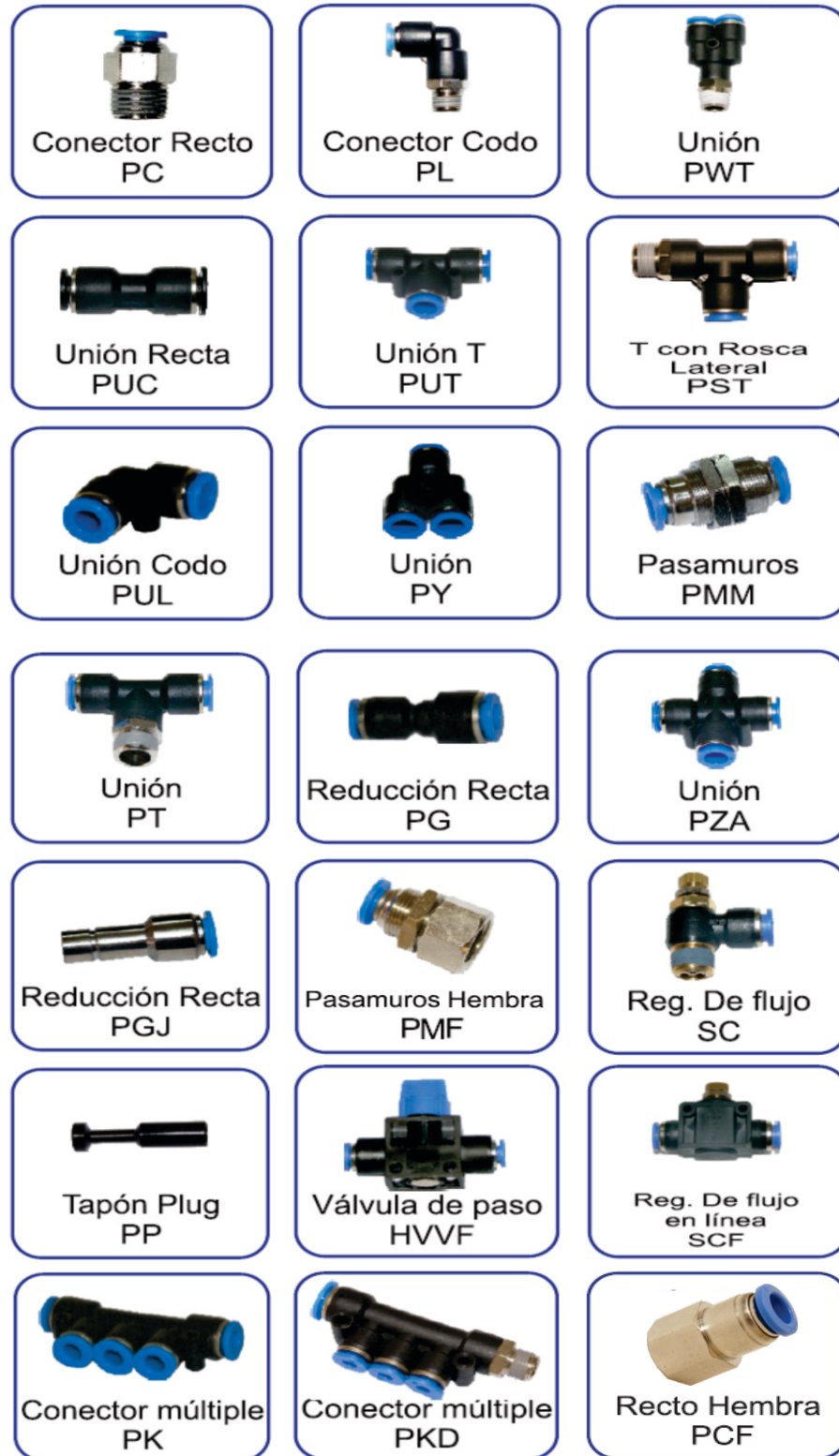
PUERTO

01 - 1/8  
02 - 1/4

## BRACKET UNIÓN



Model	A	B	C	D	E	F	G	R	L	Applicable model
<b>B310L</b>	35	16	7	4	41	7	11	3.5	33	SAU3000M, 3030M, 3050M, 3060M
<b>B410L</b>	40	22	9	4	50	7	14	4.5	50	SAU4000M-04, 4030M-04, 4050M-04, 4060M-04
<b>B510L</b>	40	22	8.5	4	50	7	14	4.25	50	SAU4000M-06, 4030M-06, 4050M-06, 4060M-06
<b>B610L</b>	50	24	12	4	70	10	15	6	63	SAU6000M



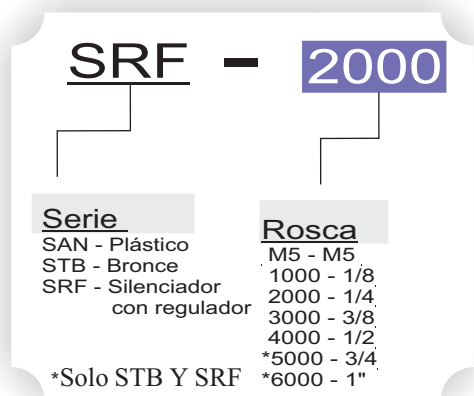
\*Es posible solicitar conector para manguera milimétrica con rosca Rpt y para manguera estándar con rosca Rpt y rosca NPT

## MANGUERA

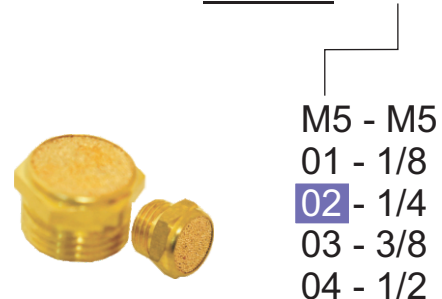
04	4 mm
06	6 mm
08	8 mm
10	10 mm
12	12 mm
1/4	1/4 Std
3/8	3/8 Std
1/2	1/2 Std

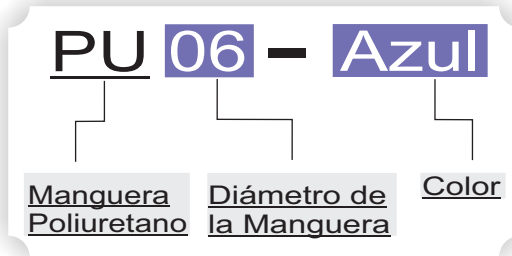
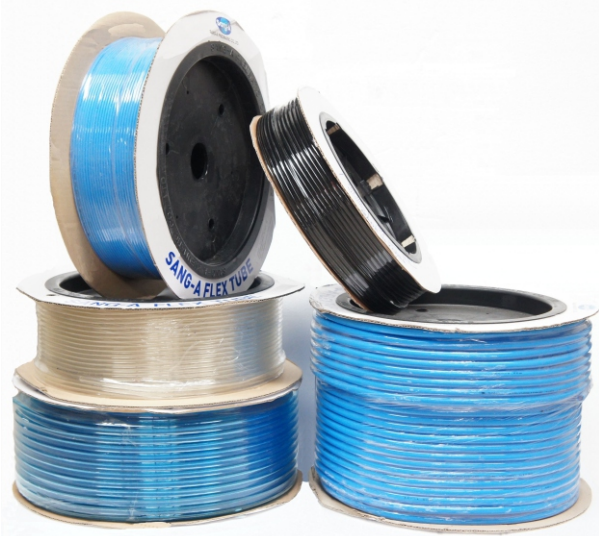
## ROSCA

M50	5 mm
01	1/8 Rpt
02	1/4 Rpt
03	3/8 Rpt
04	1/2 Rpt
U10	10 - 32
N01	1/8 Npt
N02	1/4 Npt
N03	3/8 Npt
N04	1/2 Npt



## BSLM - 02



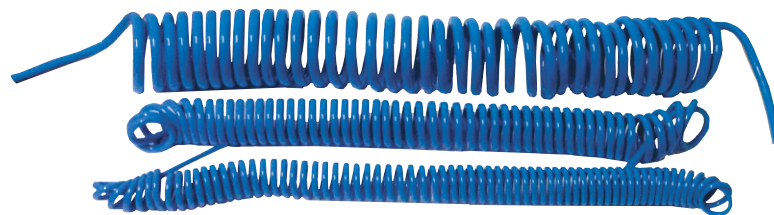
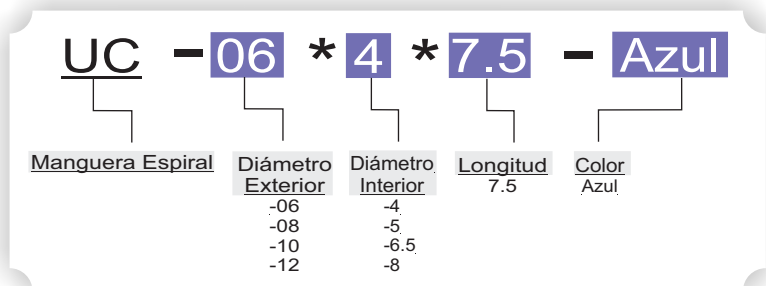


## ○ Especificaciones

Fluido	Aire (No otros Gases o Líquidos)	
Presión de Trabajo	0~150PSI	0~9Kgf/cm <sup>2</sup> (0~900kPa)
Presión Negativa	-29.5 in Hg	-750mmHg(10Torr)
Temperatura	32~140°F	-15~60°C
Max. presión de alimentación	1.5 Mpa	

MANGUERA		COLOR
4*2.5	4 mm	● ○ ● ●
6*4	6 mm	● ○ ● ●
8*5	8 mm	● ○ ○
10*6.5	10 mm	● ○ ○
12*8	12 mm	● ○
16*12	16 Std	● ○
1/4	1/4 Std	● ○ ● ● ●
3/8	3/8 Std	● ○ ● ●
1/2	1/2 Std	● ○

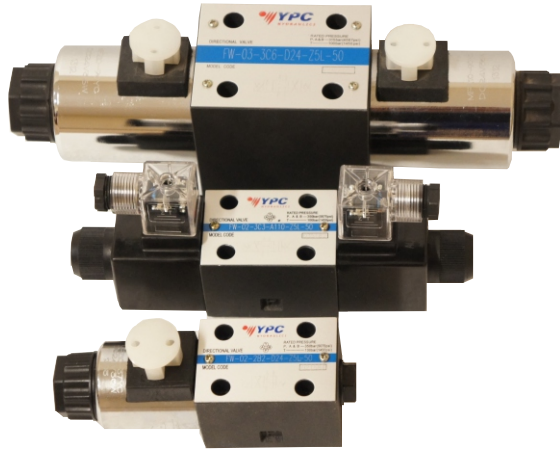
## COMO ORDENAR



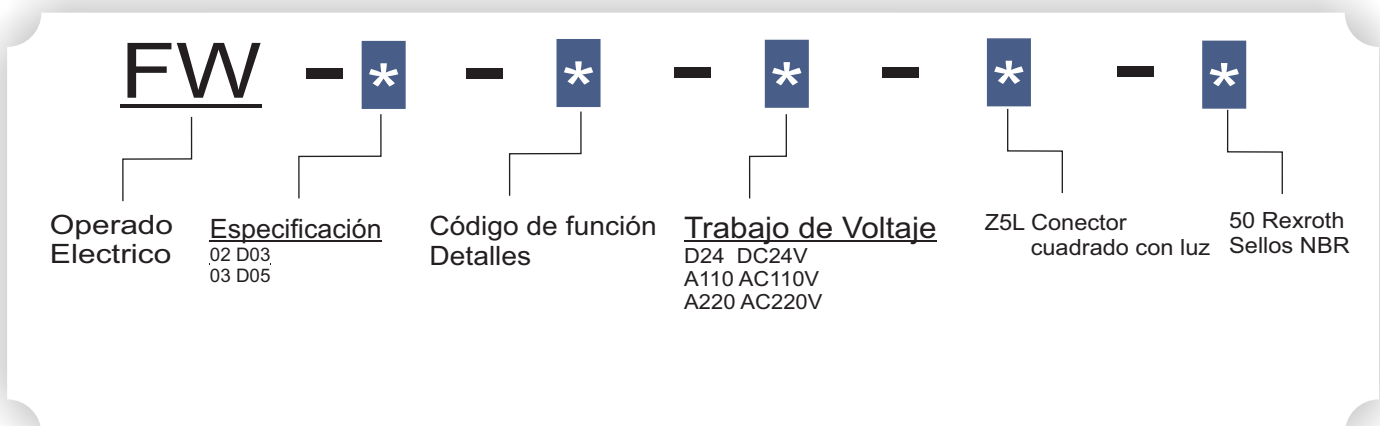
## Precauciones

No utilizar en diferentes aplicaciones que no sea aire, esto causaría fugas por rotura o fisura de la manguera por reacción química.  
 La instalación de la manguera cerca de un calentador, causa exposición del calor.  
 Asegúrese de mantener el radio de curvatura de la manguera según el tamaño.  
 Asegúrese de dejar un margen adicional de longitud inesperada de la manguera.  
 Asegúrese de comprobar que la sección de la manguera está en el ángulo recto (90)

FW  
DY/DYJ  
DAL/DAY



Especificaciones			
Especificación	02	03	
Presión de trabajo Mpa	Puertos petroleros P,A,B	35	31.5
	Puertos petroleros T	10	10
Max. Flujo (L/min)	80	120	
Fluido de Trabajo	Aceite Mineral; fosfato-éster		
Temperatura de Fluido (°C)	-20~70		
Viscosidad (mm <sup>2</sup> /s)	2.8~100		
Voltaje de trabajo	DC	12	24
	AC	110/50Hz	220/50Hz
Max. Interruptor de frecuencia	15000 ( DC )	7200 ( AC )	



## Código de Función

